

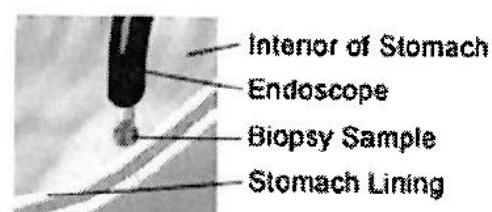
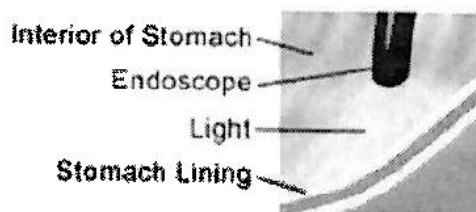
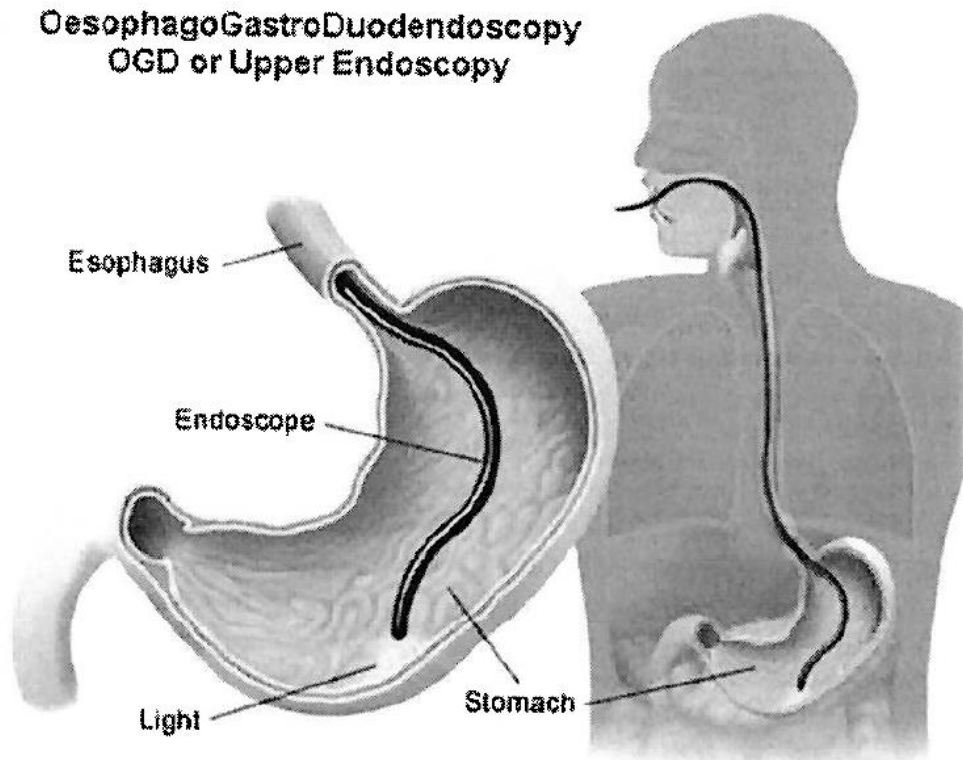
## Informations médicales préalables à la Gastroskopie

(Source SRBGE ; Société Royale Belge d'endoscopie digestive).

La gastroscopie est une exploration visuelle, qui sert à mettre en évidence des lésions de l'œsophage, de l'estomac et du duodénum.

Elle est utile pour votre médecin afin de déterminer l'origine de vos symptômes.

### OesophagoGastroDuodendoscopy OGD or Upper Endoscopy



### Pourquoi choisir la gastroscopie ?

C'est actuellement l'examen de référence pour explorer l'œsophage, l'estomac et le duodénum. Elle permet de mettre en évidence d'éventuelles lésions et de faire des biopsies (prélèvement d'un fragment de tissu pour l'étudier au microscope).

### Comment se préparer ?

Il faut être à jeun strict (sans boire, ni manger, ni fumer) durant les 6 heures précédant l'examen.

**Si vous prenez des IPP (Oméprazol, Pantomed, ...) il faut les arrêter 7 jours avant l'examen.**

Si vos symptômes sont trop importants, vous pouvez prendre du Gaviscon ou du Maalox pendant cette période.

### Comment va se dérouler votre gastroscopie ?

L'examen utilise un appareil souple appelé endoscope qui est introduit par la bouche après anesthésie locale et éventuels calmants intraveineux.

L'examen se réalise en étant couché sur le côté gauche et n'est pas douloureux. Vous n'êtes pas gêné(e) pour respirer car l'endoscope ne va pas dans les poumons.

Il vous est demandé de respirer calmement et de laisser couler la salive de votre bouche. Pendant l'examen, de l'air est insufflé pour déplisser les parois et peut vous occasionner des renvois d'air.

En fonction des nécessités, des prélèvements biopsiques, totalement indolores, peuvent être réalisés.

Entre chaque patient, l'endoscope est désinfecté en machine ; les accessoires utilisés sont soit stérilisés soit jetés s'ils sont à usage unique.

En attendant que la gorge se réveille, vous devrez rester à jeun pendant encore 30 minutes après l'examen.

### Quelles complications peuvent survenir ?

Tout acte médical, exploration, intervention sur le corps humain, même conduit dans des conditions de compétence et de sécurité conformes aux données actuelles de la science et de la réglementation en vigueur, recèle un risque de complication.

Les complications de la gastroscopie sont très exceptionnelles.

Ce sont en particulier : la perforation, l'hémorragie, les troubles cardiovasculaires et respiratoires et l'infection.

Elles peuvent nécessiter, dans des situations exceptionnelles, une hospitalisation.

Elles peuvent être favorisées par vos antécédents médico-chirurgicaux ou par la prise de certains traitements.

Toutes ces complications apparaissent le plus souvent lors de l'endoscopie, mais peuvent également se révéler quelques jours après l'examen (douleurs abdominales et du thorax, vomissements de sang rouge ou noir, toux, fièvre, frissons).

### Contacts

- Secrétariat Bella Vita Medical Center : 02/614 42 00
- Secrétariat de gastro-entérologie à Sainte-Elisabeth : 02/614 27 10
- Service des urgences de Sainte-Elisabeth : 02/614 29 00